

Personal- und Sozialbericht Flughafen München GmbH 2016



Konzernbereich Personal



Unser Unternehmen ist ein vielfach ausgezeichnete Arbeitgeber.

Erfolgreich.
Familienfreundlich

Bayerns Top 20 • Preisträger 2016



Unsere Mitarbeiterinnen und Mitarbeiter

durchschnittlich

15,8

Jahre dabei

Insgesamt

54

Nationen

Insgesamt

4.400

Mitarbeiter

durchschnittlich

44,8

Jahre alt

davon

997

Frauen



Die FMG und ihre Mitarbeiter stützen die Wirtschaftskraft der Region mit Steuern und Sozialabgaben.

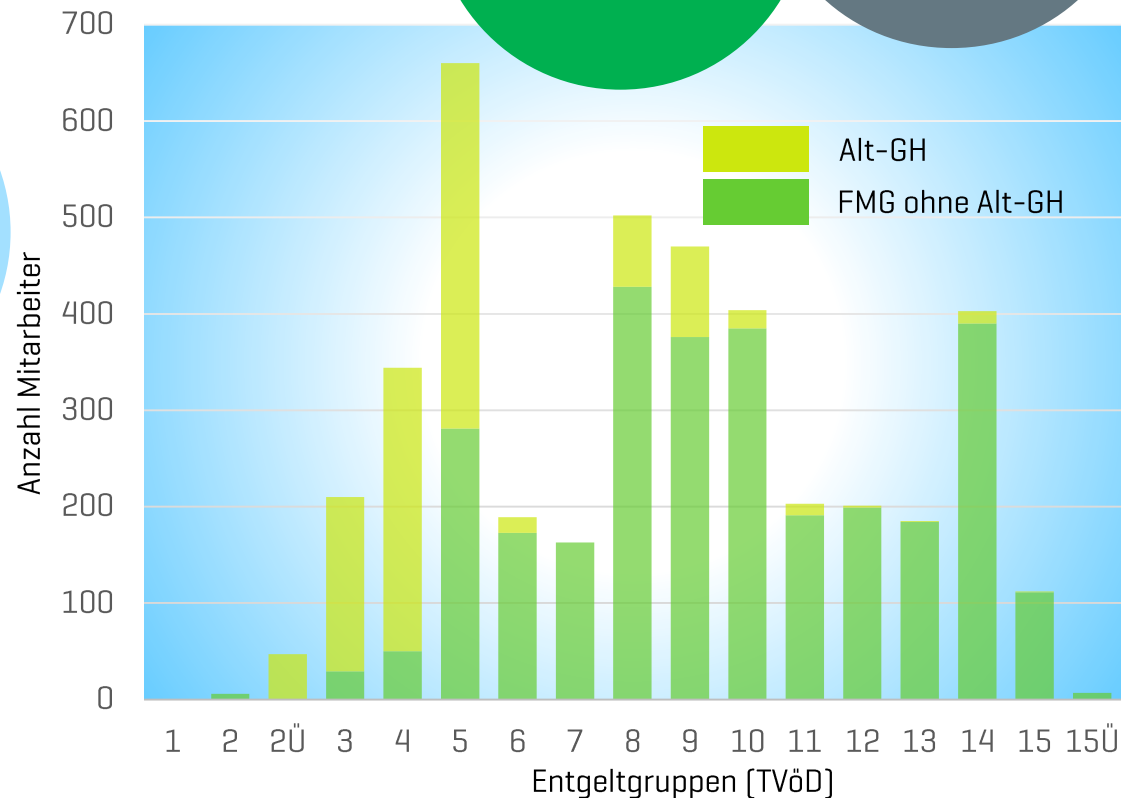
**278,7
Mio. €**
Personalkosten

davon
**37,8
Mio. €**
Steuern

davon
**55,2
Mio. €**
Sozialabgaben

2,1 Mio. €
Fahrtkosten-
zuschuss

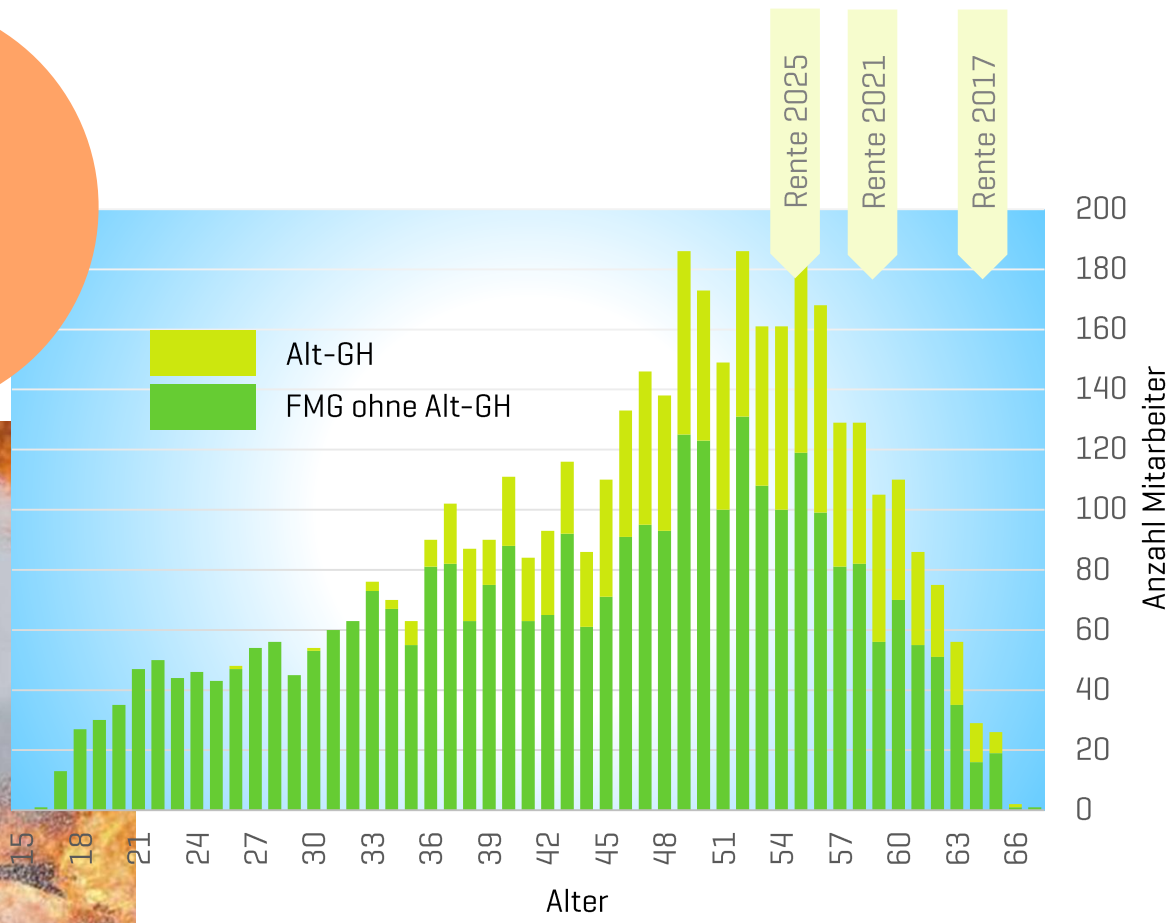
5,5 Mio. €
für
Schichtarbeit
und
Zeitzuschläge



Der demographische Wandel wird sich in den kommenden Jahren zunehmend stärker auswirken.

jährlich
100
rentenbedingte
Austritte
ab
2021

jährlich
150
rentenbedingte
Austritte
ab
2025



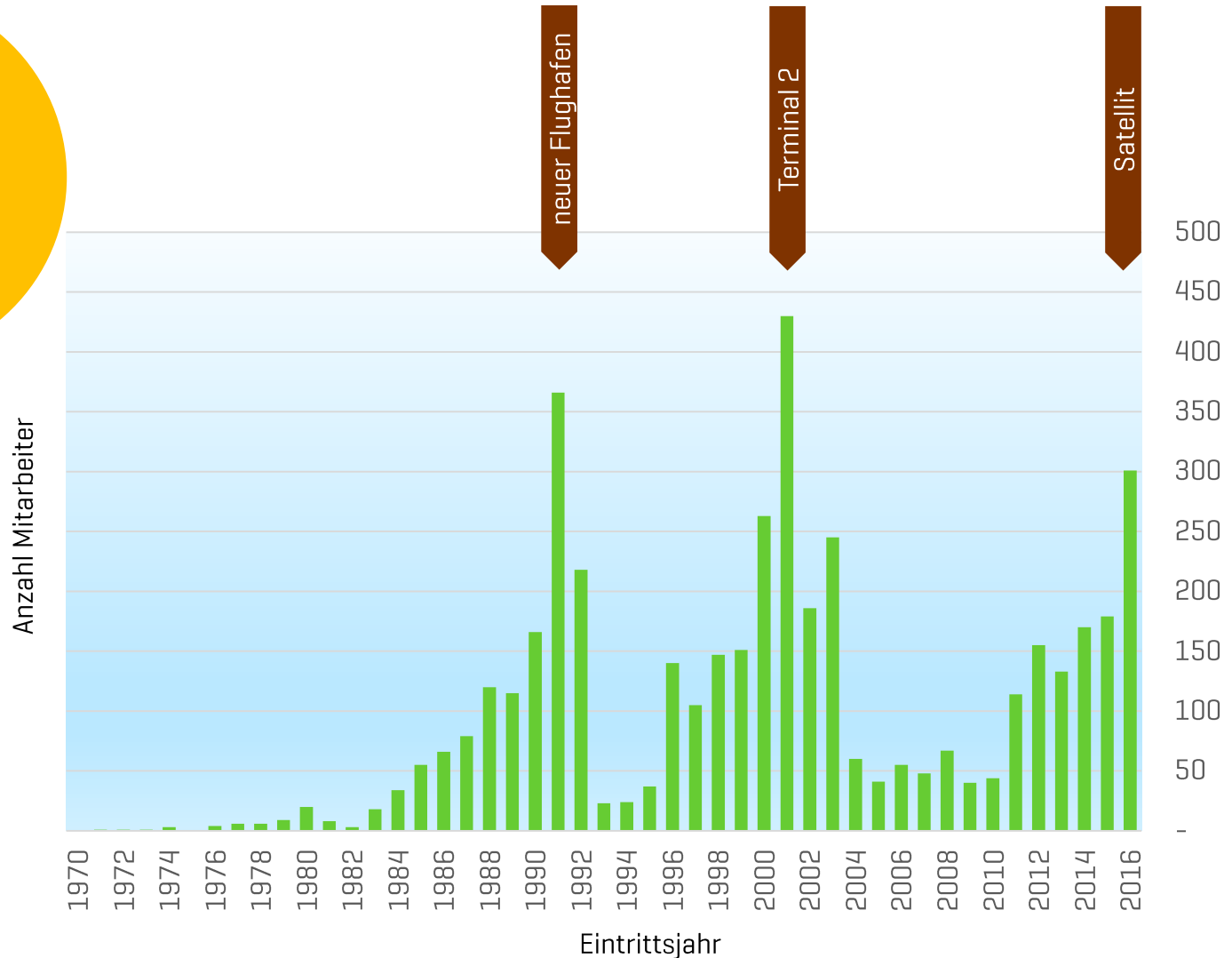
Mit der Flughafenentwicklung sind stark ausgeprägte Einstellungswellen verbunden.

1.172

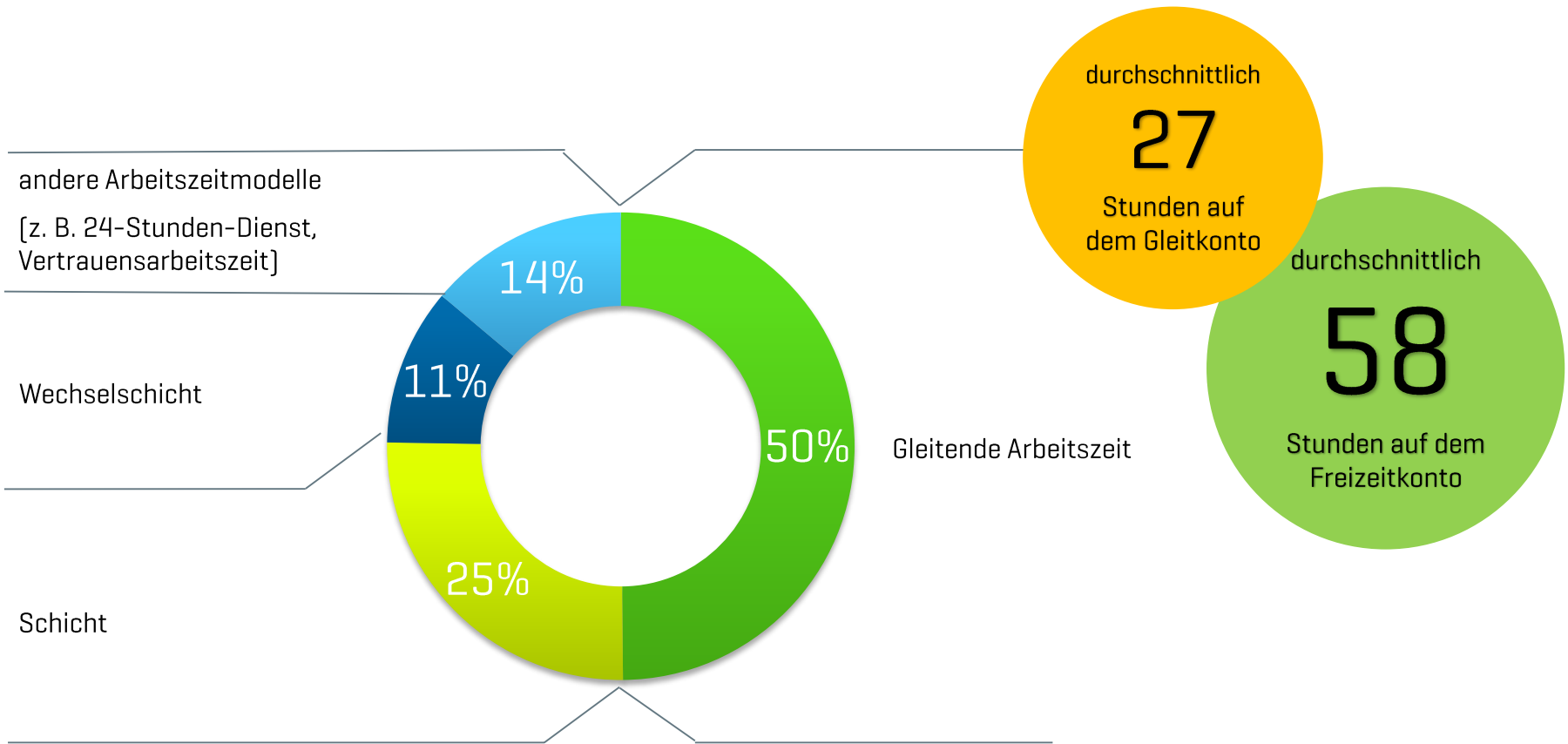
Mitarbeiter
waren in Riem
schon
beschäftigt

4,5 %

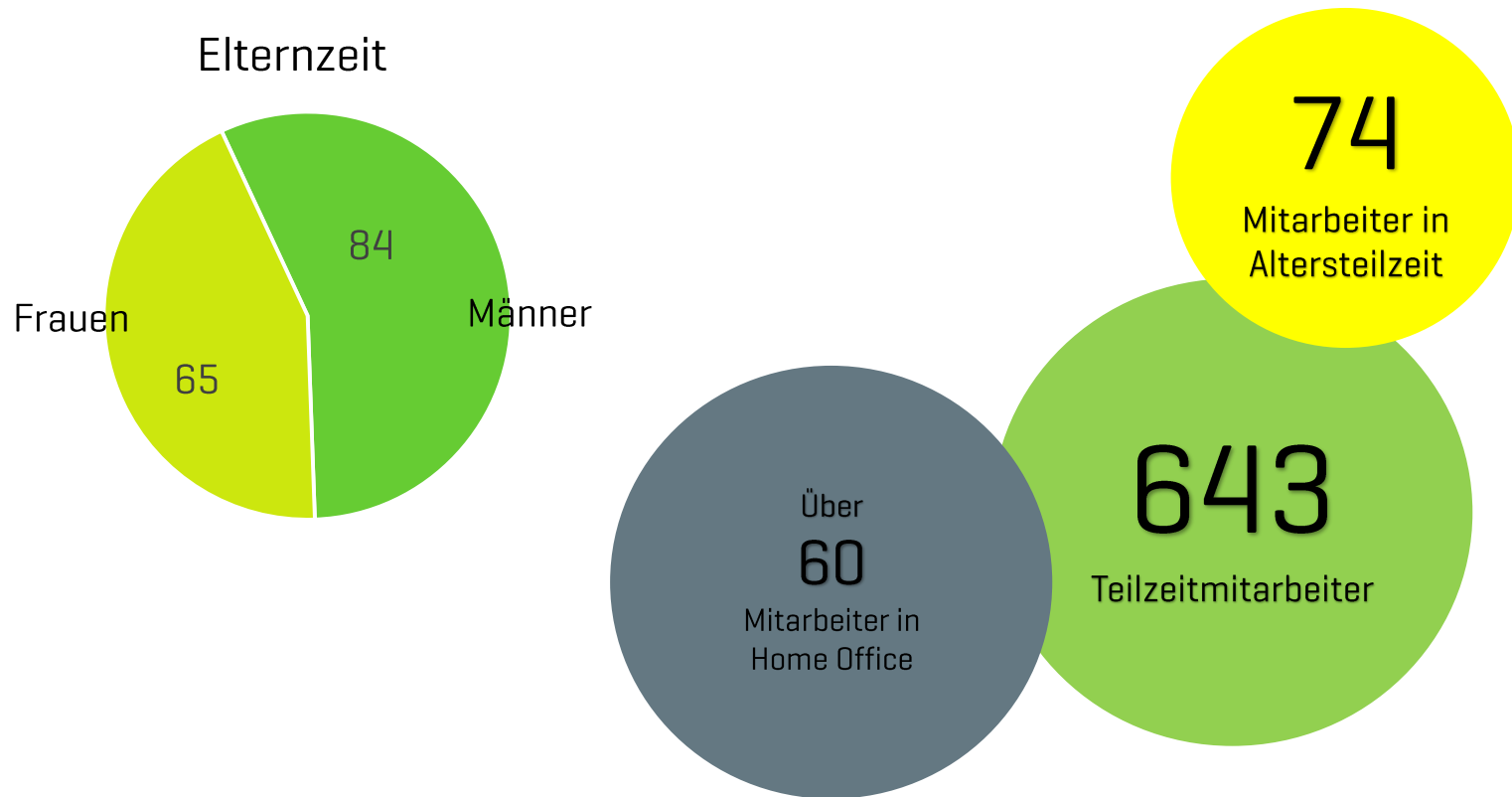
Fluktuation
in 2016



Verschiedenartige Geschäftsmodelle erfordern eine starke Flexibilisierung der Arbeitszeit.



Lebensphasenorientierte Arbeitszeit und die Trennung von Arbeit und Arbeitsplatz gewinnen zunehmend an Bedeutung.



Seit 1. Januar 2017 gilt eine neue Betriebsvereinbarung „Flexible Arbeitswelt“. Ende März waren bereits 250 Mitarbeiter in Home- oder Mobile-Office.

Die Vielfalt des Flughafens spiegelt sich auch in den Ausbildungsberufen wider.

Bachelor of Arts - Fachrichtung
Immobilienwirtschaft

Bachelor of Science -
Wirtschaftsinformatik

Mechatroniker/-in

Kaufmann/-frau für
Büromanagement

Fachinformatiker/-in
Anwendungsentwicklung

Immobilienkaufmann/-frau

Fachkraft für Schutz und
Sicherheit

Bachelor of Engineering -
Maschinenbau/Mechatronik

Fachinformatiker/-in
Systemintegration

Bachelor of Science -
Fachrichtung Informatik

Bachelor of Arts -
Luftverkehrsmanagement

Werkfeuerwehrmann/ -frau

12

Berufsbilder

36

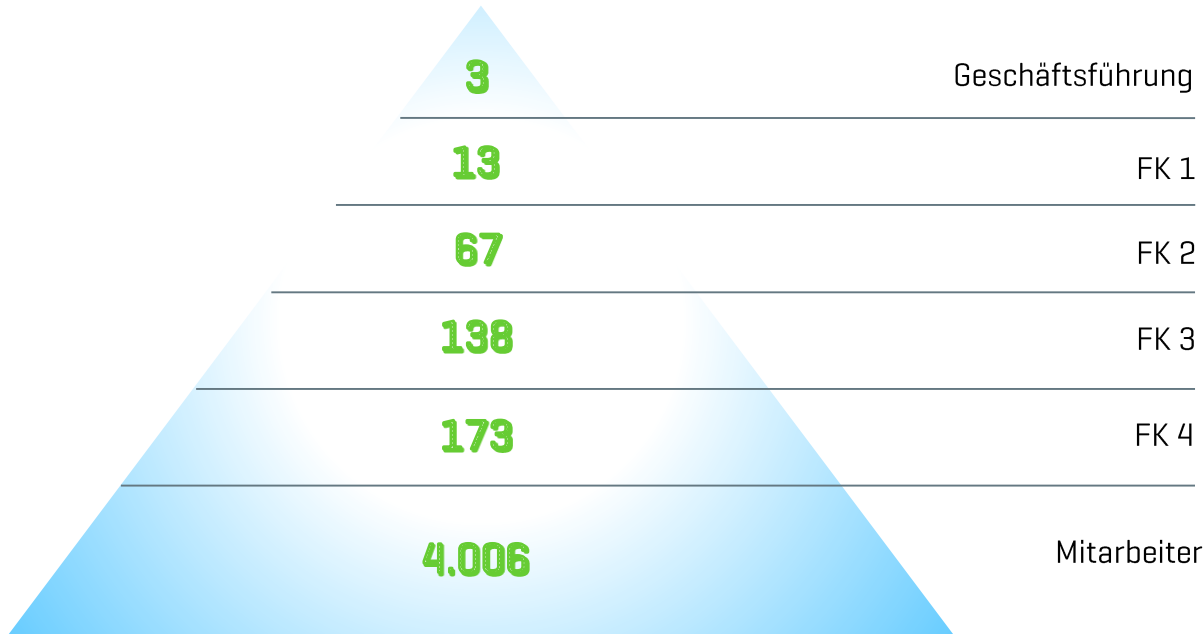
Praktikanten

85 %
Übernahmen

144
Auszubildende



Unsere Führungskräfte

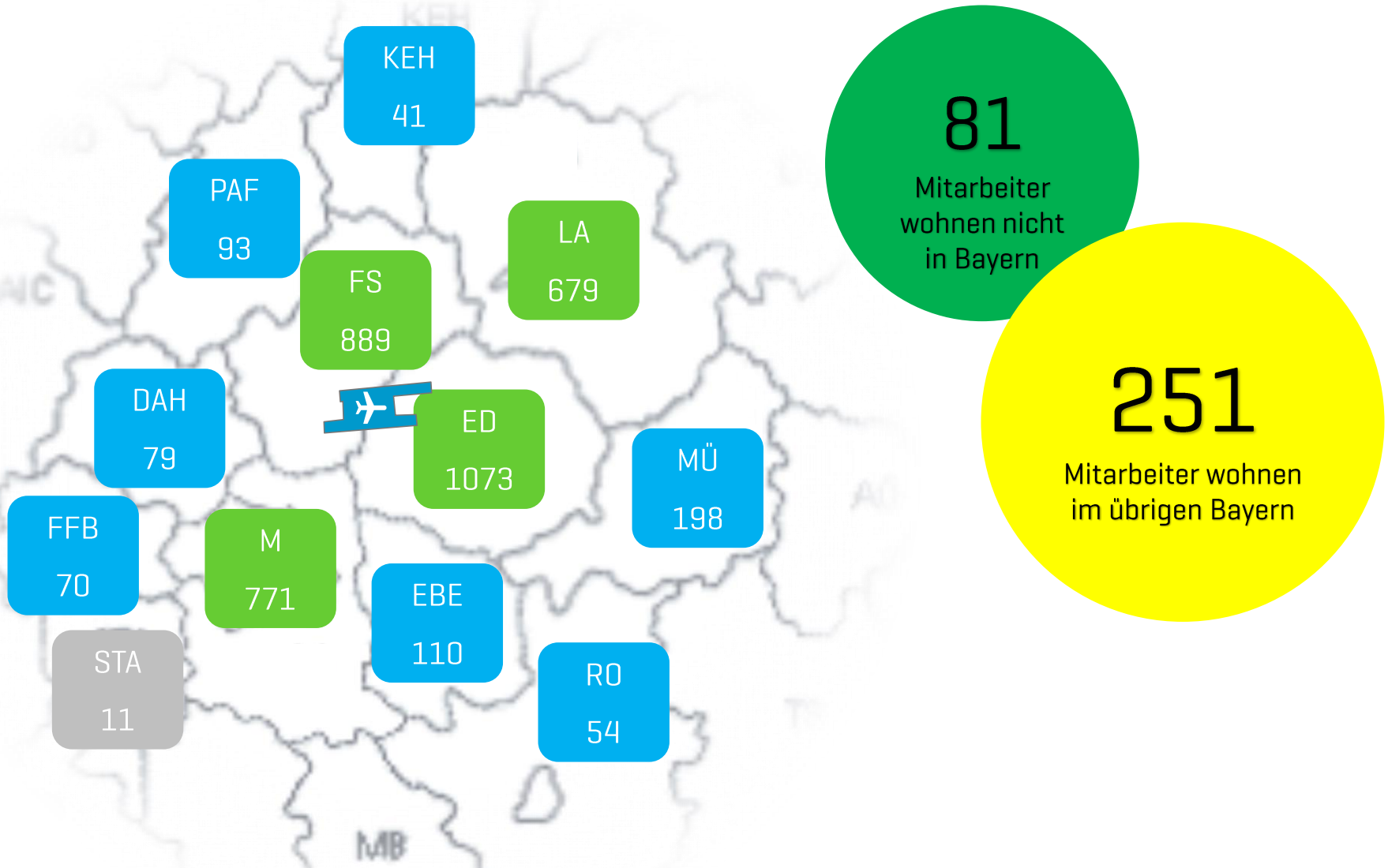


Ende 2016 konnte mit dem Betriebsrat eine systematische Regelung für Mitarbeitergespräche vereinbart werden. Damit wird die Kommunikation zwischen Führungskräften und Mitarbeitern weiter gestärkt.

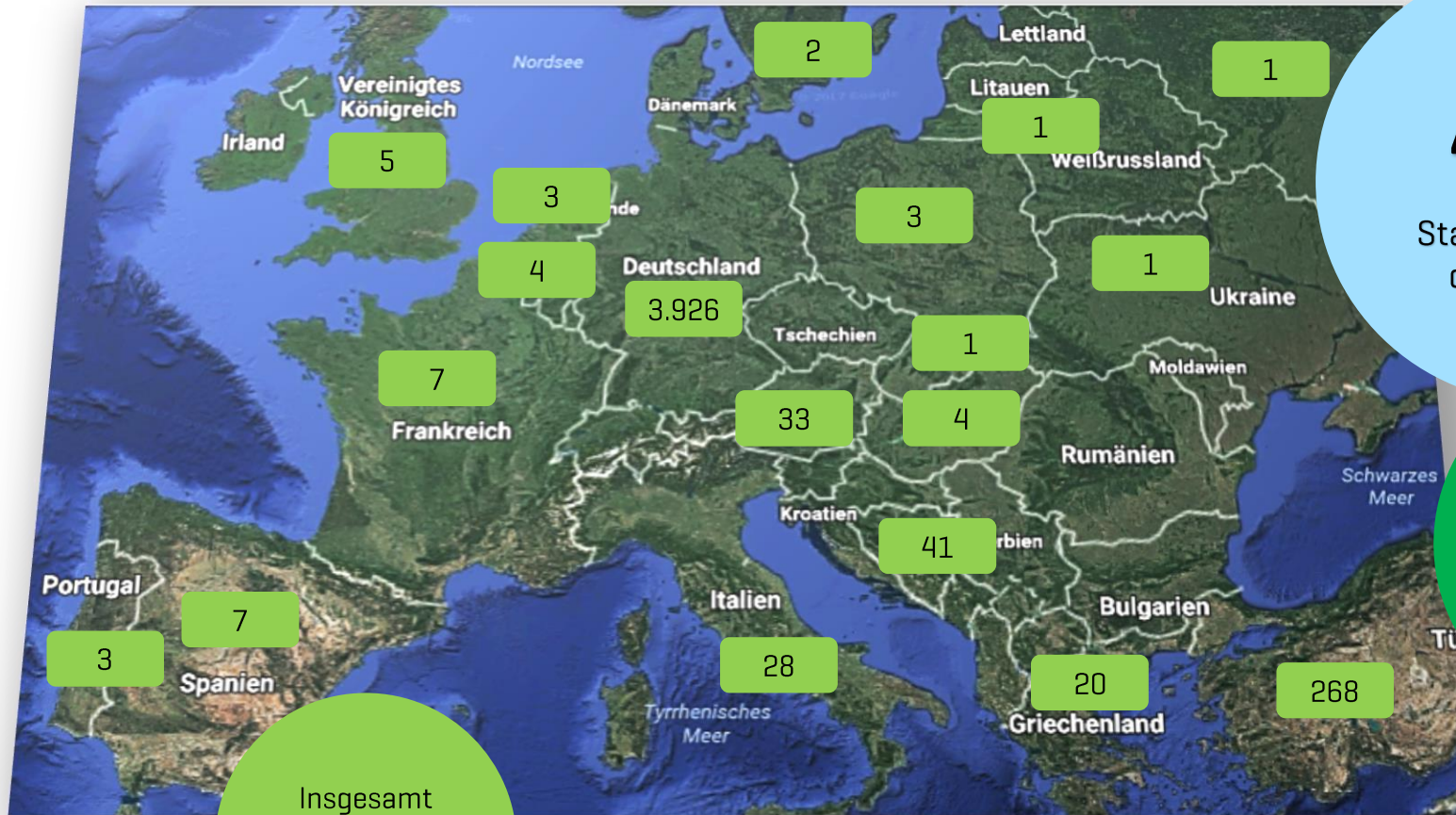
durchschnittliche
Führungsspanne

1:11

Die Wohnorte der Mitarbeiter machen die Verwurzelung des Flughafens in der Region deutlich.



Die Flughafen München GmbH beschäftigt Menschen aus 54 Nationen.



474
Staatsbürger aus dem Ausland

davon
38
Nicht-Europäer aus allen Herren Ländern

Insgesamt
54
Nationen

Die internationale Vielfalt der Belegschaft wird noch deutlicher, wenn man auch die Tochter AeroGround mit einbezieht

